

市街地中心部の好立地

西尾市
瓦町

新築分譲住宅

あたたかな陽の光に包まれ、
笑顔あふれる暮らしのはじまり。
かけがえのない、
大切な時間を育みます。

LIFE INFORMATION

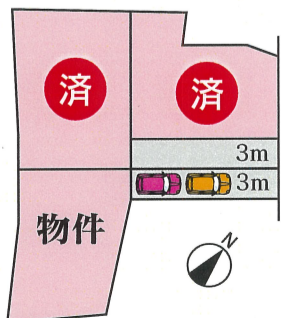
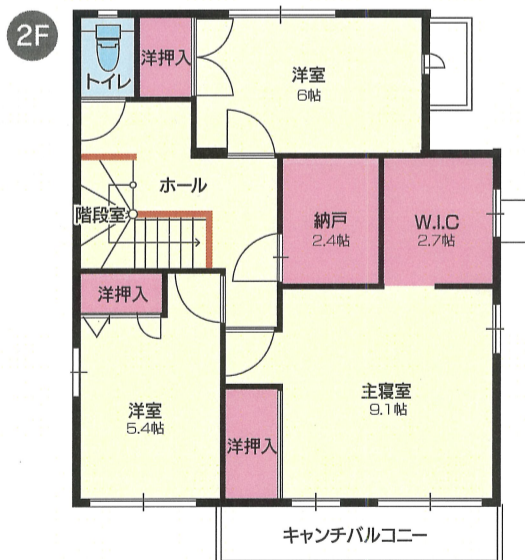
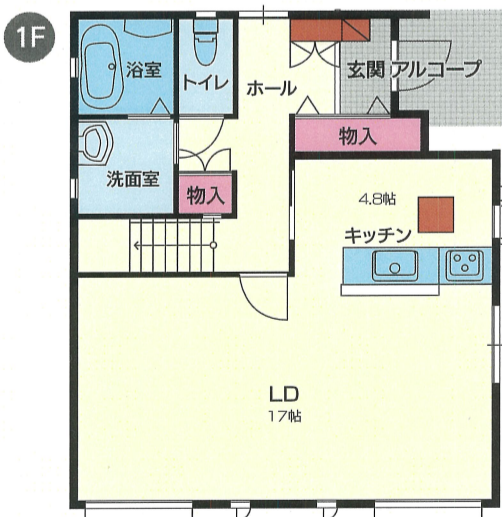
西尾幼稚園 約1,000m
西尾小学校 約600m
市立図書館 約600m
マックスバリュウ西尾店 約700m



お電話頂ければ室内ご案内致します。
土地建物販売価格

3,750 (税込) 万円

■土地面積 / 宅地部分 168.35㎡ (50.92坪)
 / 通路部分 44.60㎡ (13.49坪)
■建物面積 / 118.33㎡ (35.79坪)



生涯耐震住宅

大地震に耐え、その後も住み続けられる家。

360°防犯住宅

設計段階から360°安心。

健康断熱住宅

夏は涼しく、冬は暖かい。年間いつでも快適な家。家族の健康を考えた快適な空気環境。



物件概要

■所在地 / 西尾市瓦町37-2 ■交通 / 名鉄[西尾]駅約1,000m ■地目 / 宅地 ■都市計画法 / 市街化区域 ■用途地域 / 近隣商業・商業地域 ■建ぺい率 / 80% ■容積率 / 200%・400% ■引渡日 / 即可 ■道路 / 東南側幅員約8m公道に接道 ■構造 / 鉄骨造瓦葺2階建 ■設備 / 上水道、下水道、個別PG ■建築確認番号 / 第H19確認建築受住セ11936号 ■取引形態 / 売主

広告有効期限 平成20年4月末日

株式会社

ウエスタン土地

万一、成約済の場合は、ご容赦下さい。図面と現況が異なる場合は、現況優先とします。

西尾市下町神明下74番地
定休日 / 毎週水曜日・祝日
愛知県知事(8)第11025号・西三河支部

TEL **0563-56-2424**

<http://www.western-tochi.com>